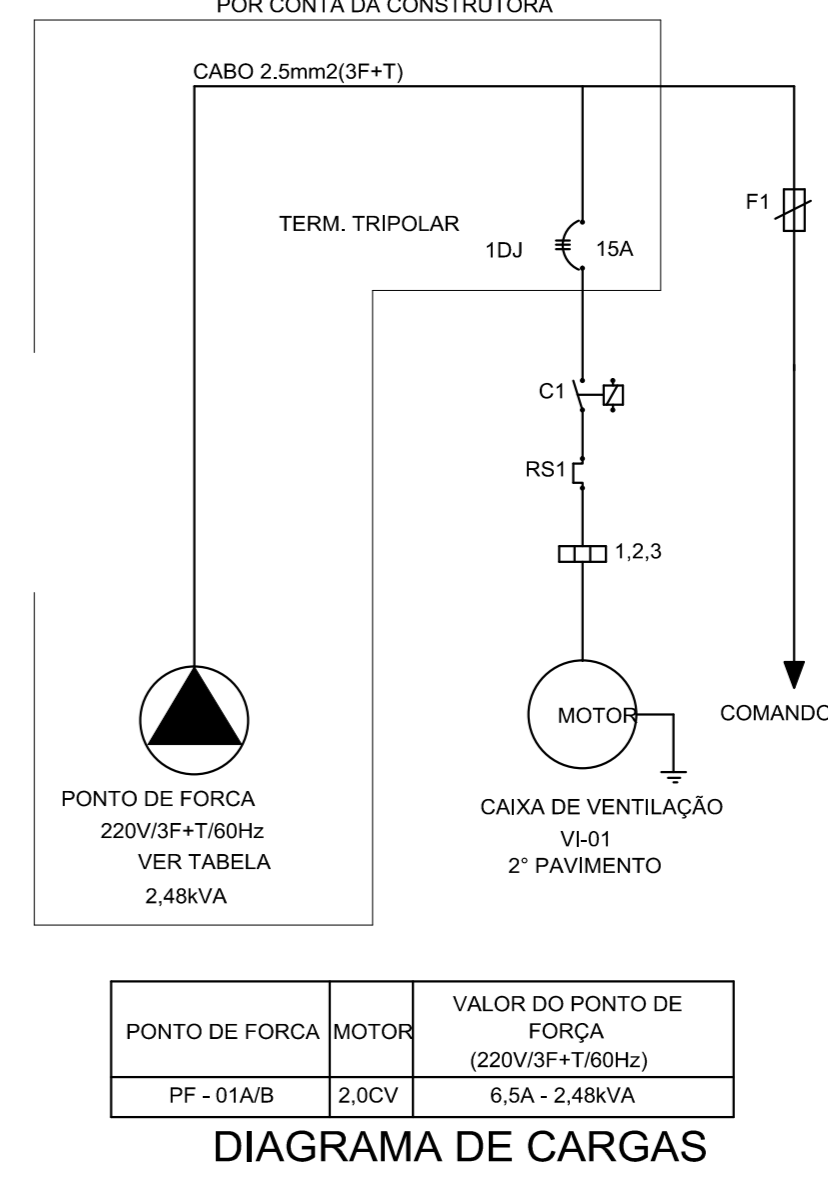
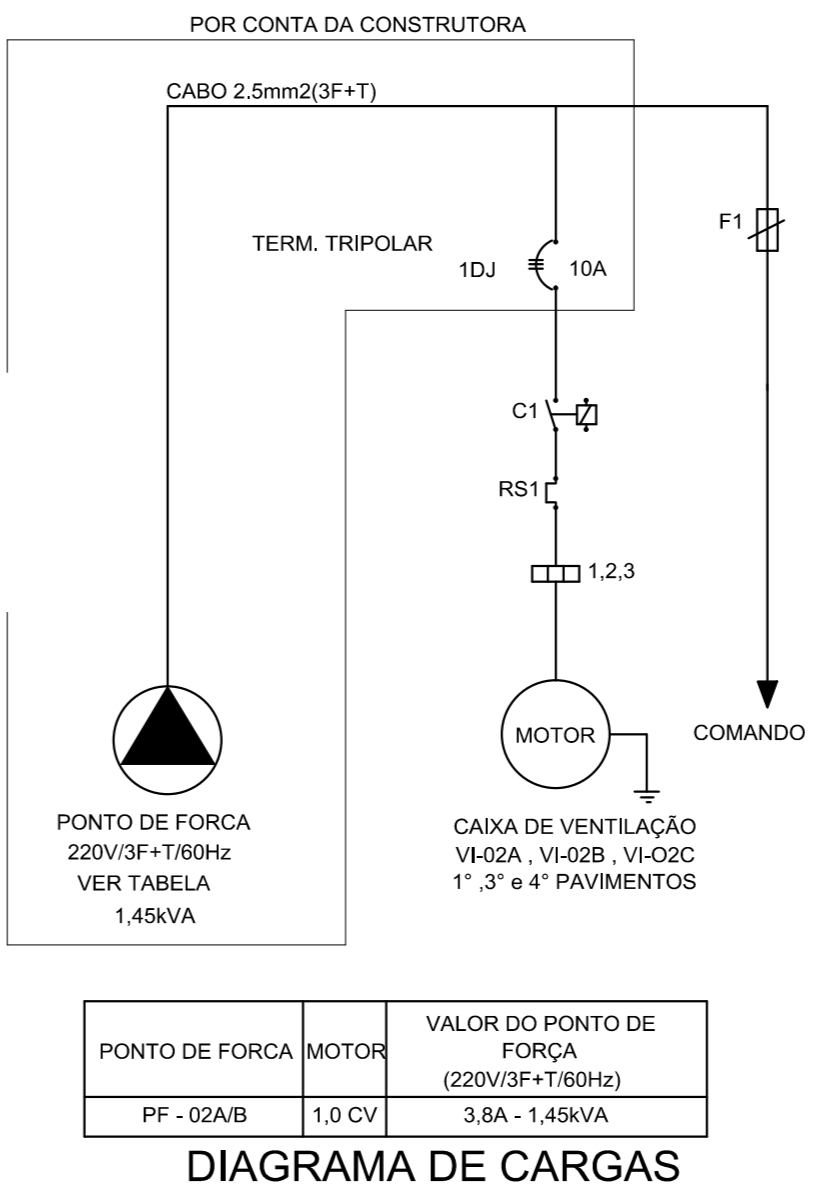
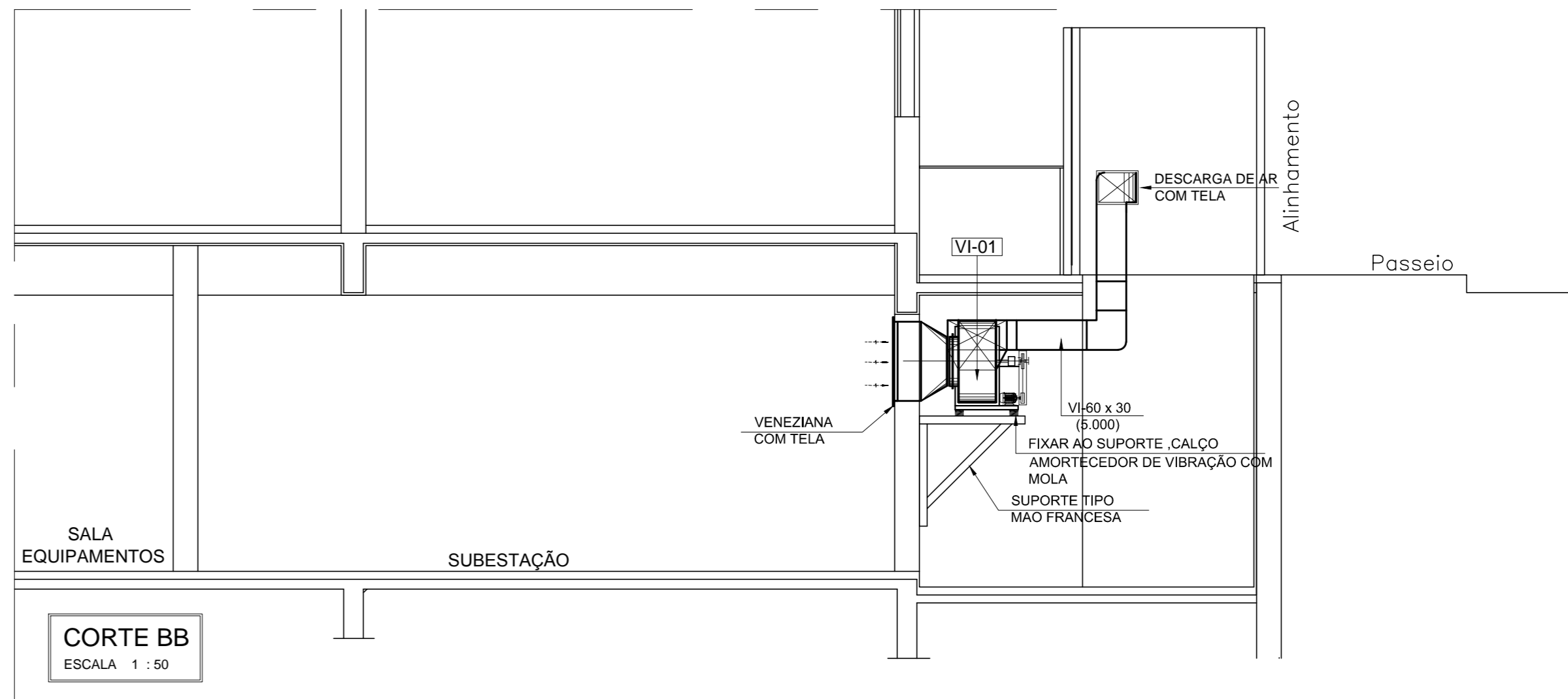
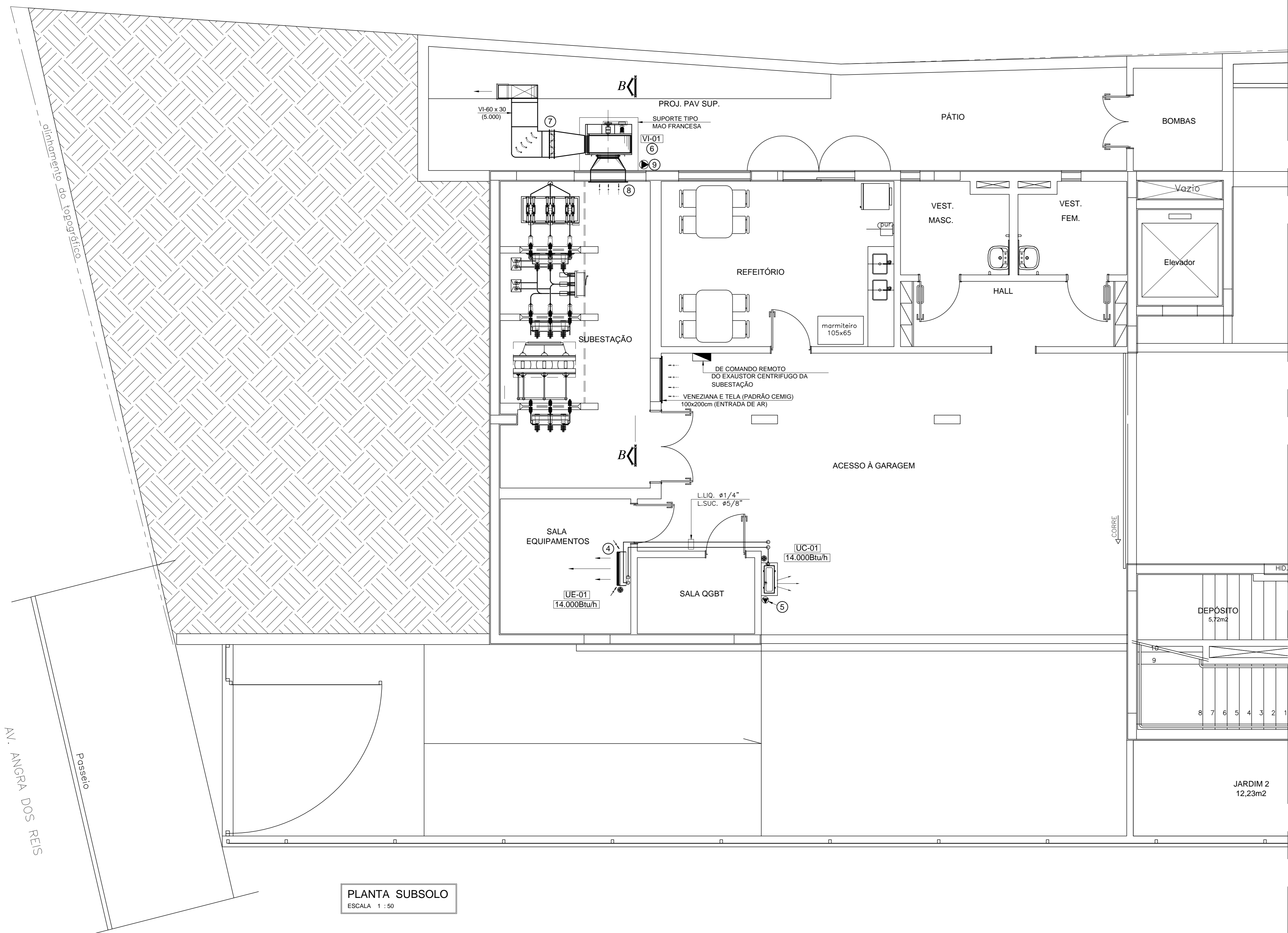
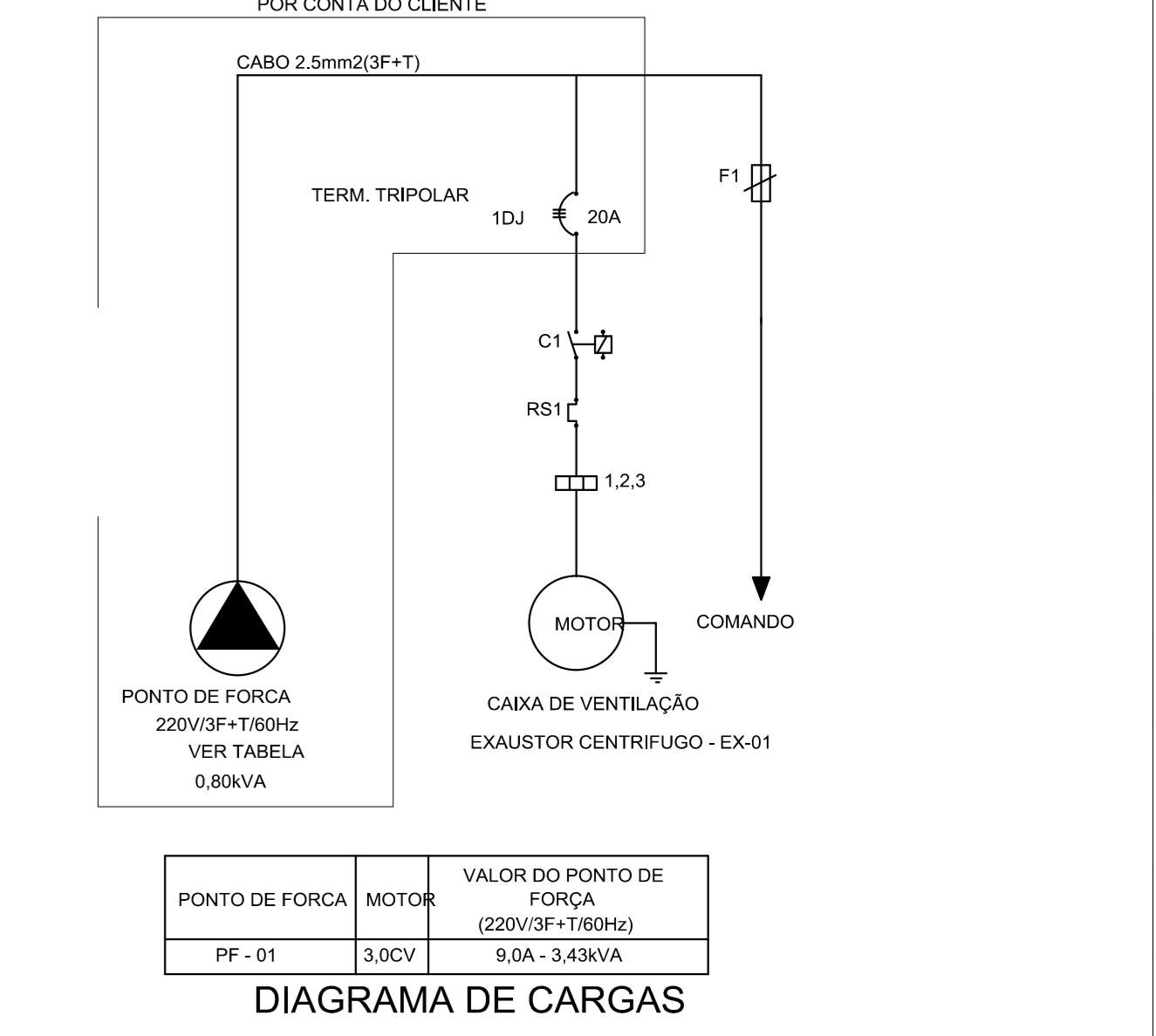


NOTA SOBRE A INTERLIGAÇÃO DAS UNIDADES DE AR CONDICIONADO AS CAIXAS DE VENTILAÇÃO

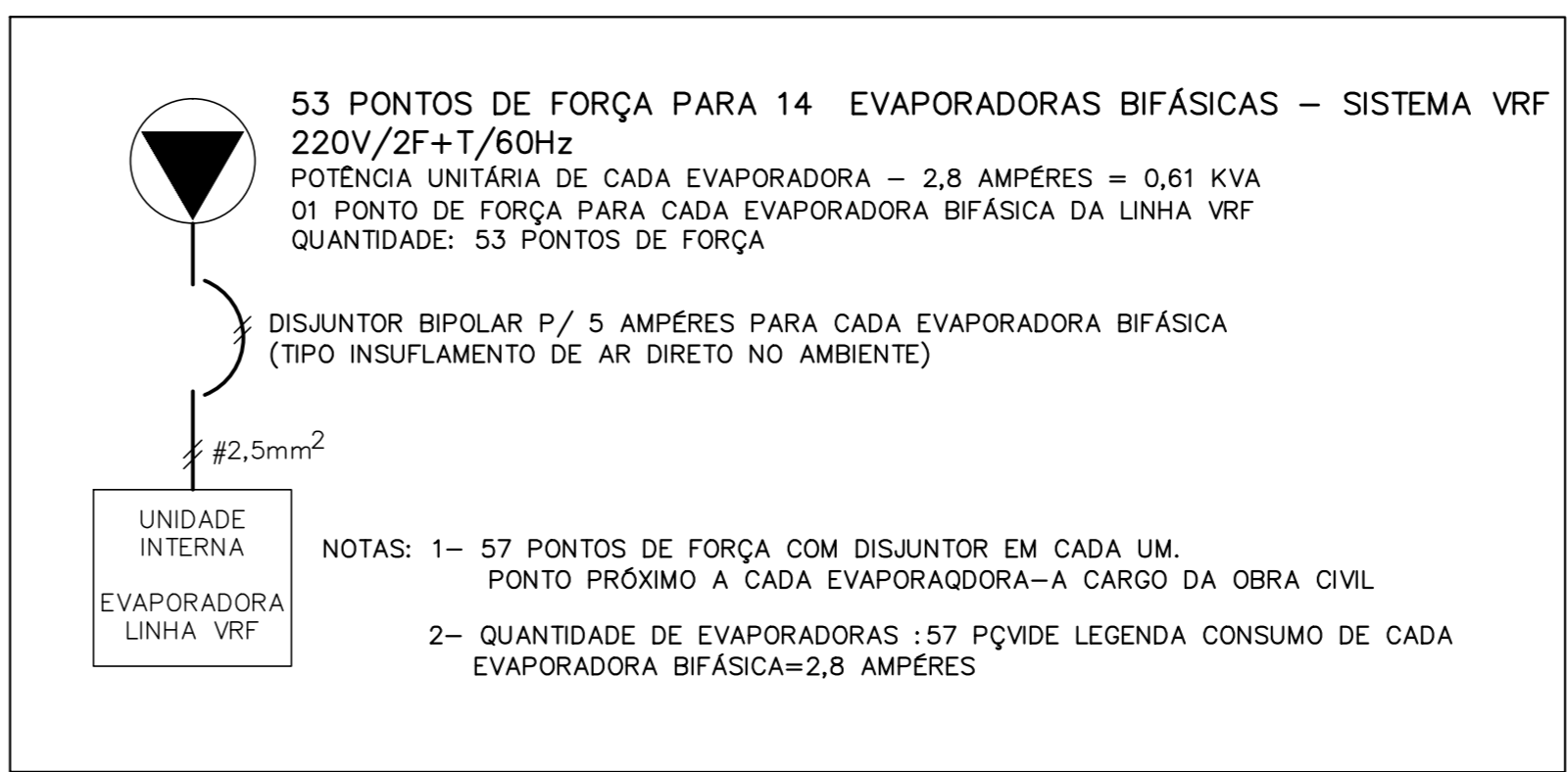
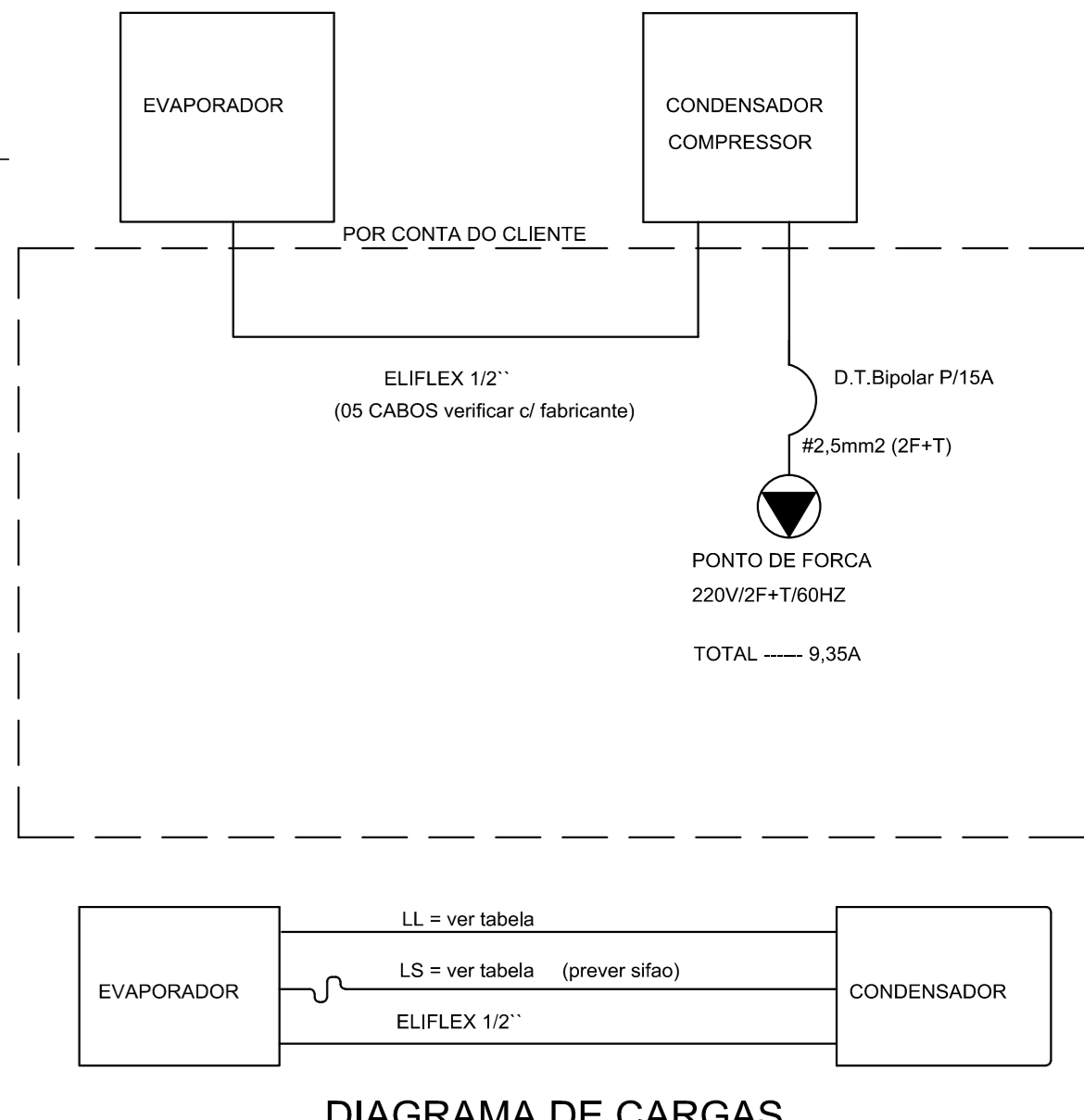
AS CAIXAS DE VENTILAÇÃO DEVERÃO ESTAR INTERTRAVADAS ELETRICAMENTE COM AS UNIDADES CONDENSADORAS RESPECTIVAS E PARA ISTO DEVERÁ SER INSTALADA UMA CHAVE CONTATORA NO ACIONAMENTO DO MOTOR DO VENTILADOR AXIAL DA UNIDADE CONDENSADORA EXTERNA. OS CABOS DE COMANDO DESTES ACIONAMENTOS DEVERÃO SER LEVADOS ATÉ A CAIXA DE VENTILAÇÃO DE AR EXTERNO RESPECTIVA. ESTE COMANDO VAI ACIONAR A BOBINA DO CONTATOR DO MOTOR DA CAIXA DE VENTILAÇÃO. AS CAIXAS DE VENTILAÇÃO DE AR EXTERNO, SO ENTRARÃO EM FUNCIONAMENTO SE TIVER EM FUNCIONAMENTO A UNIDADE CONDENSADORA DO SISTEMA DE AR CONDICIONADO.



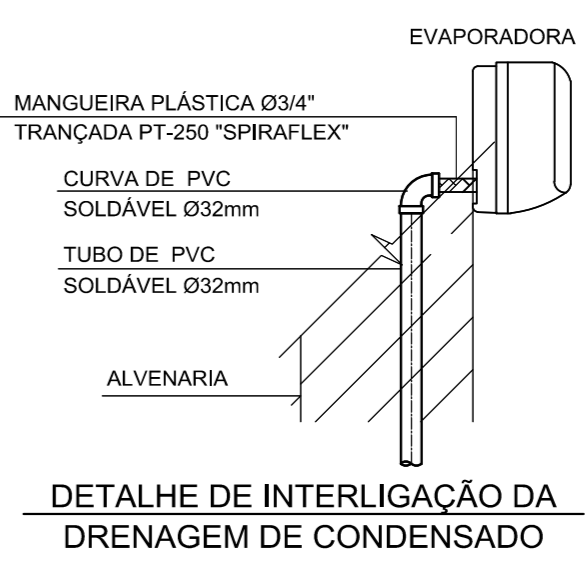
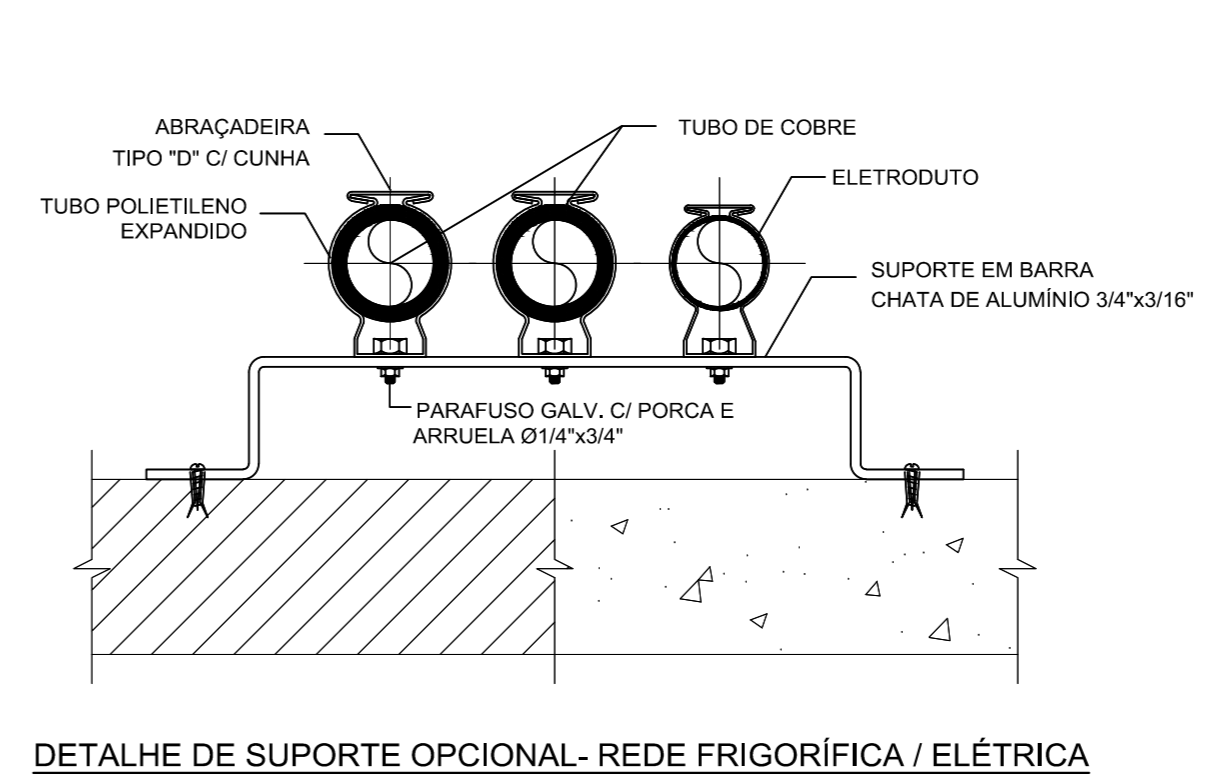
LEGENDA						
ITEM	QTD	DESCRIÇÃO	MODELO	ATENDE	FABRIC.	
①	02	UNIDADE EXTERNA (CONDENSADORA) - 20,0 HP CONTROLE REMOTO SEM FIO UNIDADE CONDENSADORA UC-01A/B	RAS-20FSNB	COBERTURA	HITACHI	
		CAPACIDADE 56KW 191-100TUBH 46-160KCAL/H				
		PESO EM OPERAÇÃO 470KG CARACTERÍSTICAS ELÉTRICAS 220V/3F+160HZ				
		UNIDADE EXTERNA (CONDENSADORA) - 14,0 HP CONTROLE REMOTO SEM FIO UNIDADE CONDENSADORA UC-02A/B	RAS-14FSNB	COBERTURA	HITACHI	
		CAPACIDADE 40KW 138-500TUBH 42-100KCAL/H				
		PESO EM OPERAÇÃO 470KG CARACTERÍSTICAS ELÉTRICAS 220V/3F+160HZ				
③	04	PONTOS DE FORÇA PARA UNIDADES CONDENSADORAS, SISTEMA VRF - (VERE DIAGRAMA DE CARGAS)				
④	01	UNIDADE CONDICIONADORA TIPO SPLIT - HI WALL - INVERTER COM UNIDADE CONDENSADORA AXIAL EXTERNA (UE-01SPUT)	RAC-IV24B	SUBSOLO	HITACHI	
		CAPACIDADE 14,0KW CARACTERÍSTICAS ELÉTRICAS 220V/3F+160HZ				
⑤	01	PONTO DE FORÇA PARA UNIDADE CLIMATIZADORA (SPLIT), COM INVERSOR (VERE DIAGRAMA DE CARGAS)				
⑥	01	VENTILADOR CENTRÍFUGO(TPO) VAZÃO DE AR INSUFLEADO (m³/h) PRESSÃO ESTATICA (mmCA) SIMPRES 50 SIMPRES 50 TIPO DE FILTRAGEM POSICIONAMENTO/DESCARGA ROTAÇÃO (RPM) POTÊNCIA MOTOR (CV/POLOS) TENSÃO (V/FIHZ) RESISTÊNCIA	SIRROCCO 5.000 20 M53 T5 A1HORIZONTAL 1.350 3.10V/40HZ 220V/30 50	SVSL-300	(CATALOGO) MOTOVENT	
ITEM	QTD	DESCRIÇÃO	VAZÃO DE AR	MODELO	DIMENSÃO LxPxA (mm)	FABRIC.
		DAMPEN CONTROLADOR DE VAZÃO DE AR LINHA LEVE (DESCARGA DE AR)	5.100	RL-B	600 x 305	TROX
⑦	01	SUBESTAÇÃO	5.100	AWG	800 x 800	TROX
⑧	01	VENEZIANARA PARA TOMADA DE AR DA SALA DA SUBESTAÇÃO COM TELA				
⑨	01	PONTO DE FORÇA PARA EXAUSTOR DA SUBESTAÇÃO, (VERE DIAGRAMA DE CARGAS)				



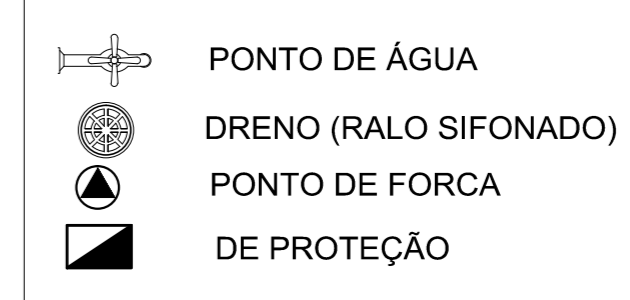
SPLIT TIPO "HI-WALL" - 14.000 BTU/h - INVERTER



TUBOS DE COBRE COM ISOLAMENTO DE BORRACHA ESPONJOSA			
Ø TUBO (mm)	ABRAC. "D" (pol)	Ø (mm)	MANTA DOBRADA (m² / m)
6,35	1/4"	Ø 1,14"	0,12
9,53	3/8"	Ø 1,14"	0,13
12,7	1/2"	Ø 1,12"	0,14
15,88	5/8"	Ø 1,12"	0,15
19,05	3/4"	Ø 1,12"	0,16
22,23	7/8"	Ø 2"	0,17
25,4	1"	Ø 2"	0,18



SIMBOLOGIA



REVISÃO			DATA
01	EMISSÃO INICIAL		18/09/17